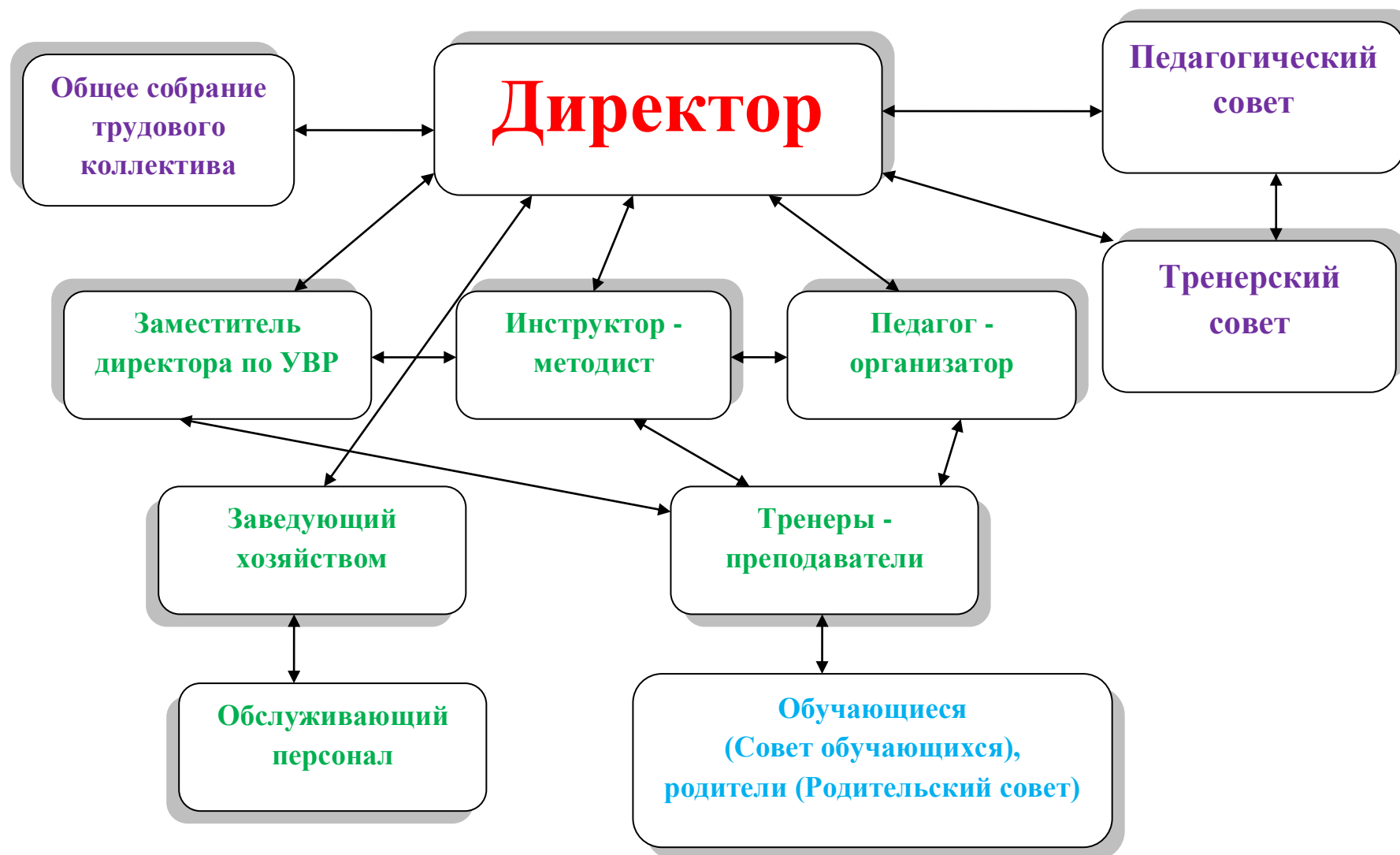


Структура и органы управления МБУ ДО «ЛРДЮСШ»



Управление учреждением осуществляется в соответствии с законодательством Российской Федерации, Уставом и строится на принципах единоначалия и самоуправления. В МБУ ДО «ЛРДЮСШ» действуют коллегиальные органы управления – Общее собрание трудового коллектива, Педагогический и тренерский советы, Совет обучающихся и Родительский совет.

Структурных подразделений в МБУ ДО «ЛРДЮСШ» нет.